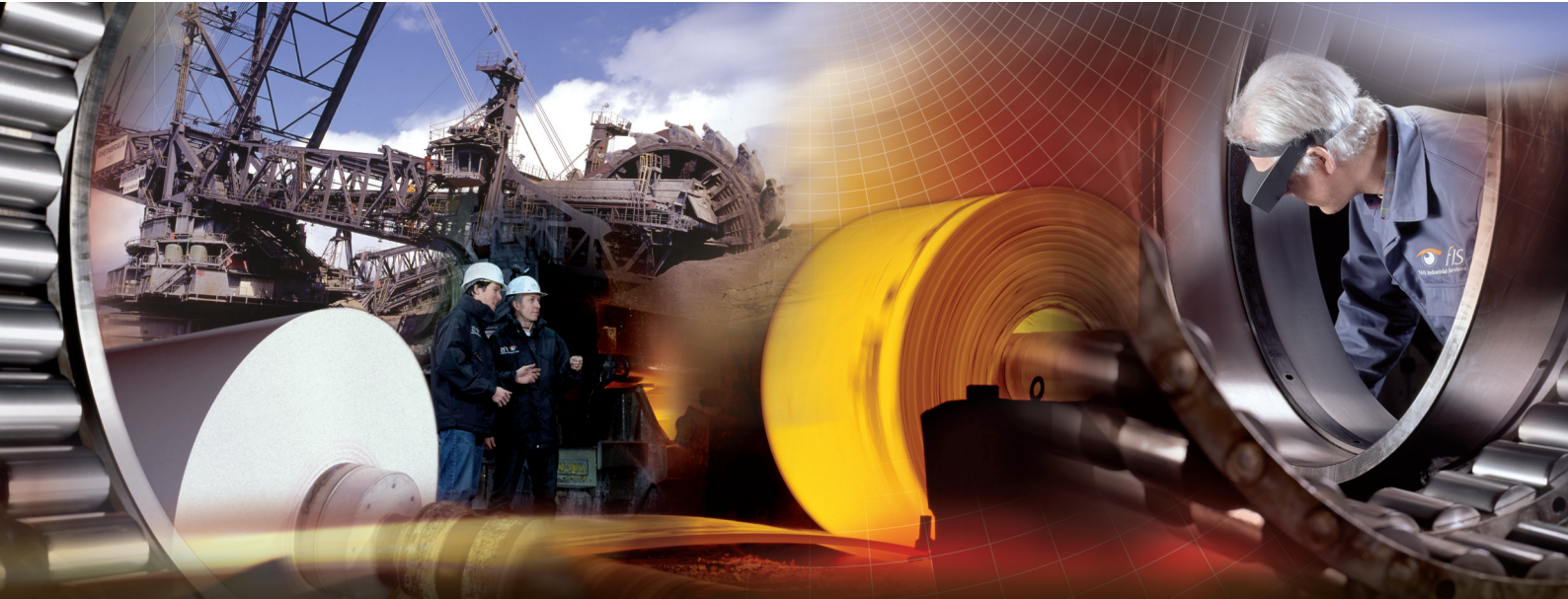


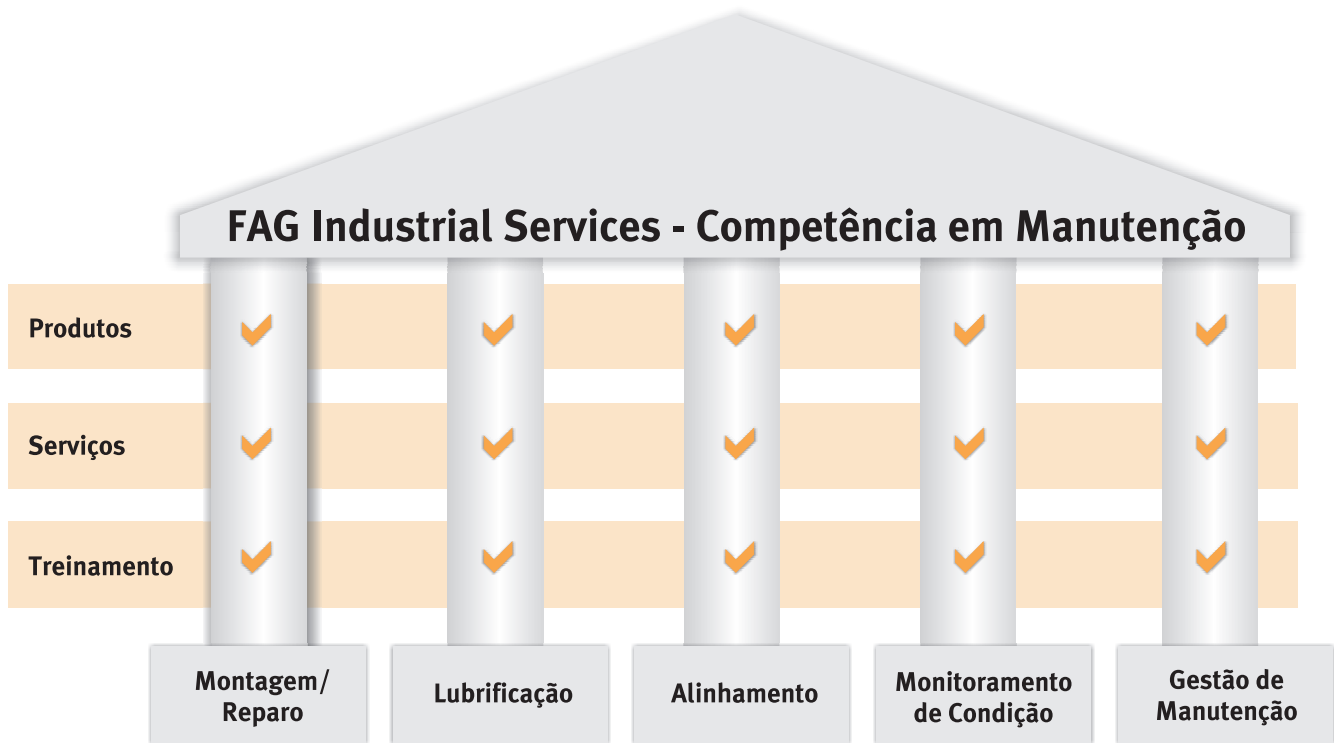
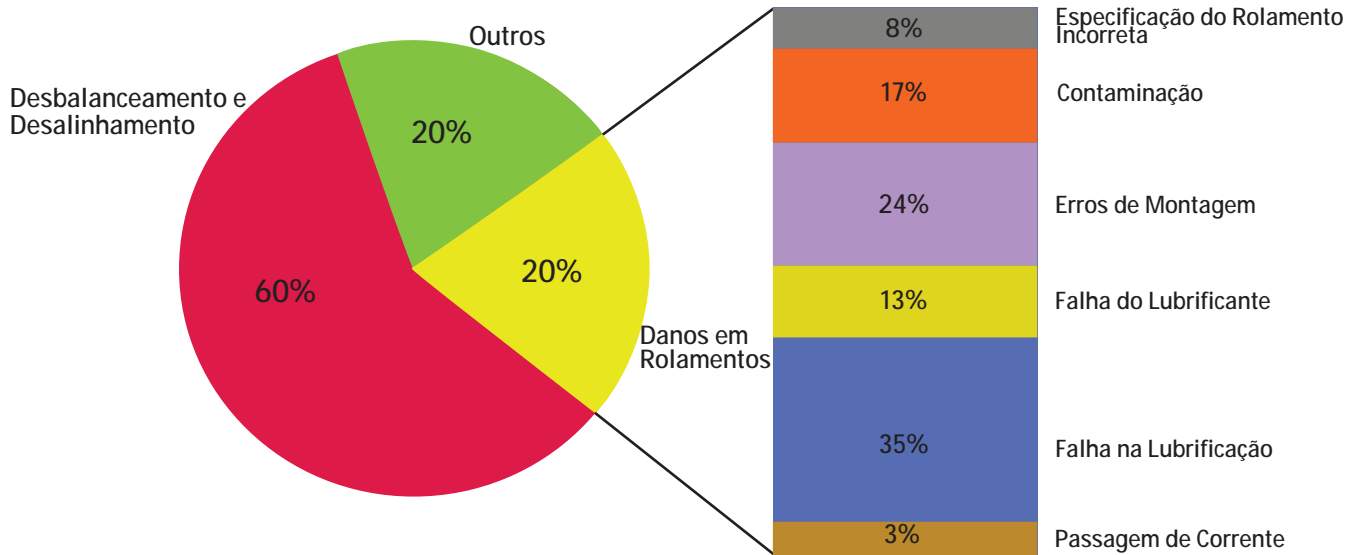


**FAG**



# Produtos e Serviços para Manutenção de Rolamentos

## Principais Causas de Paradas de Máquinas



Líder mundial na fabricação de rolamentos – com as marcas INA & FAG – o Grupo Schaeffler possui uma divisão especializada em serviços e produtos de manutenção. Desde 2001, a FAG Industrial Services – FIS – concentra os serviços prestados pelo Grupo nas seguintes áreas de manutenção industrial:

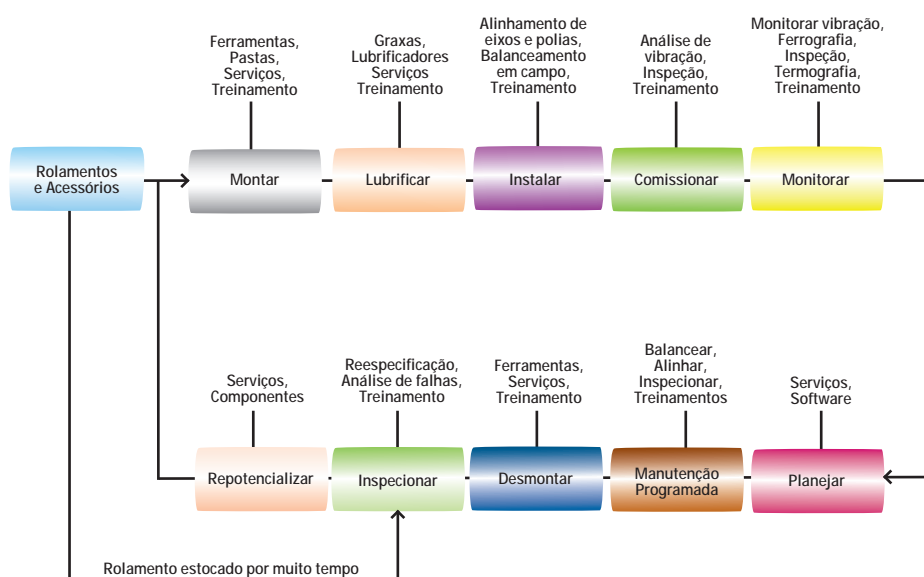
- Montagem, Desmontagem e Reparos de Rolamentos;
- Lubrificação;
- Alinhamento;
- Monitoramento de Condição;
- Gestão de Manutenção.

Nossa equipe está à sua disposição para auxiliar na seleção do produto ou serviço que atenda plenamente às suas necessidades.

Oferecemos a mais alta qualidade em produtos, serviços e treinamentos para auxiliar sua empresa a:

- Evitar paradas imprevistas;
- Evitar falhas subseqüentes (falhas catastróficas);
- Aumentar a durabilidade de rolamentos e componentes mecânicos;
- Reduzir custos de manutenção;
- Reduzir estoques sobressalentes;
- Maximizar a confiabilidade de plantas industriais.

## Ciclo de Vida do Rolamento



Este catálogo é um resumo dos recursos e serviços do Grupo Schaeffler, que podem ser consultados com mais detalhes no site [www.fis-services.com](http://www.fis-services.com). Confira também informações técnicas sobre montagem no site <http://mountingmanager.schaeffler.com> e informações técnicas sobre rolamentos em <http://medias.ina.com>.

## Montagem



Conjunto de Montagem



Chave de Gancho Multiporca



Chaves de Gancho Duplo



Pasta de Montagem



Calibradores de Lâminas



Aquecedores Indutivos



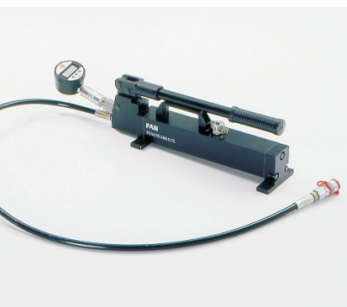
Placas de Aquecimento



Luvax Térmicas



Porcas Hidráulicas



Bombas Hidráulicas

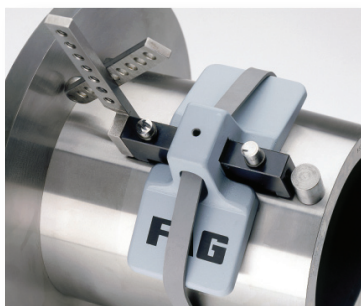


Geradores de Pressão



Dispositivos de Medição

## Montagem



Medição de Cones

## Lubrificação



Bombas de Graxa

## Alinhamento



Calços



Dispositivo de Transporte de Rolamentos



Graxas e Lubrificantes



Laser Trummy  
(Medidor de Tensão de Correas)



Lubrificadores Automáticos



Laser Smarty  
(Alinhador de Polias)



Lubrificador Multiponto



Top Laser In-line  
(Alinhamento de Eixos)

## Monitoramento de Condição



Detector II e III  
(Monitoramento Off-line e  
Balanceamento)



Detect X1/ Procheck / Vibrocheck  
(Monitoramento On-line)



Easy Check  
(Monitoramento Permanente)



Tacômetros



Termômetros



Termômetro Infravermelho

## Desmontagem



Extratores



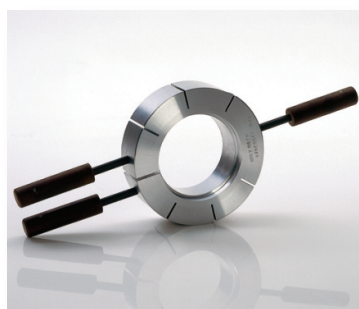
Extratores Hidráulicos



Placa Tri-partida



Extrator Interno



Anel de Aquecimento



Bobinas Indutivas

## Serviços



Montagem de Rolamentos



Planejamento de Lubrificação



Alinhamento de Eixos e Polias



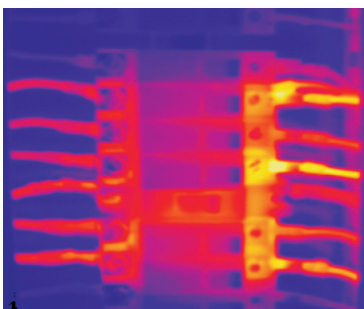
Balanceamento



Análise de Vibração



Ferrografia



Termografia



Desmontagem de Rolamentos



Análise de Falhas



Repotencialização de Rolamentos



Treinamento

**Schaeffler Brasil Ltda.**

Av. Independência, 3500 A

18087-101 - Sorocaba - SP

Vendas Indústria INA & FAG

Tel. 0800 11 10 29

e-mail: [sac.br@schaeffler.com](mailto:sac.br@schaeffler.com)

[www.schaeffler.com.br](http://www.schaeffler.com.br)

Todos os dados constantes neste material foram elaborados e verificados cuidadosamente. Todavia, reservamo-nos o direito de introduzir modificações decorrentes do avanço tecnológico ou melhorias de conteúdo.

© Por Schaeffler Brasil Ltda. · 2008, agosto.

Qualquer reprodução, mesmo parcial, somente poderá ser efetuada com nosso consentimento.

